

売地

伊勢崎市田中島町(B区画)

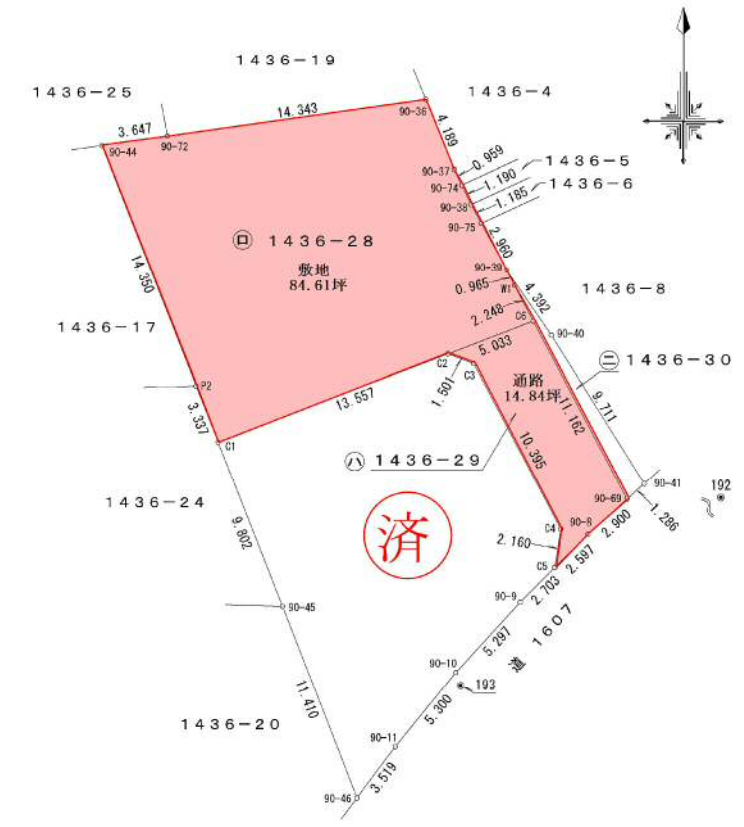
1280万円

土地	面積	328㎡(99.22坪)
	地目	畑
	地勢	平坦
	接道	一方 南東(約12.0m)

建物	面積	
	種類	
	構造	
	築年月日	
間取り		
駐車場		

備考	都市計画	市街化区域
	用途地域	第一種中高層住居
	建ぺい率	60%
	容積率	200%
	給水	無(公営)
	排水	無(公共下水地域外)
	ガス	無(都市ガス地域外)
	学校区	宮郷小学校/宮郷中学校
引渡し	応談	

※農地法第5条の届出要す
 ※注①…客付会社様が建物を請け負われる場合には、土地の仲介はご遠慮ください



株式会社 アイアール
 群馬県知事(4)6883号 〒372-0812 群馬県伊勢崎市連取町3094-3
 FAX 0270-75-1164 E-mail: info@ir116.co.jp URL: http://www.ir116.co.jp

※現況と図面が異なる場合、現況を優先します
TEL 0270-75-1163
 管理番号:1010464 担当:羽鳥
 取引形態:媒介(専属専任) 報酬:分かれ ※注①

物件概要書

令和5年6月26日
株式会社 アイアール
担当：羽鳥

土地 (B区画)

所在：伊勢崎市田中島町
地番：1436番28、1436番29
地目：畑 ※農地法第5条届出要す
地積：279㎡、49㎡ 合計328㎡ (99.22坪)
地勢：平坦

取引希望金額：1,280万円 坪単価12.9万円

引渡日：応談

都市計画：市街化区域

用途地域：第一種中高層住居専用地域

建蔽率、容積率：60%、200%

交通：JR 両毛線 伊勢崎駅 約3.8km

高速道：北関東自動車道 駒形IC 約3.4km

学校区：宮郷小学校 約400m 宮郷中学校 約700m

商業施設：スーパーモール伊勢崎 約1.2km フレッセイ連取モール 約1.4km

道路：南東側一方公道（市道）幅員12.0m 接面5.49m（地積測量図より）

電気：東京電力

水道：引込みなし（南東側道路本管φ150）

汚水及び雑排水：公共下水地域外

雨水：南東側道路側溝へ放流もしくは浸透

ガス：都市ガス地域外

文化財：該当なし

取引形態：専属専任媒介

売却条件：現況一括売買

手数料：分かれ

指値可能金額：買付を頂ければ交渉致します

広告掲載：可

写真掲載：可

その他：全部事項、公図、座標図面、地積測量図、固定資産価格通知書、
公課証明書、道路図面、上水道図面、現地案内図 用意あり

資料の必要な方はお手数ですがお問合せ下さい

※注①…客付会社様が建物を請け負われる場合には土地の仲介はご遠慮ください



中古不動産情報サービス
 東京都目黒区中野 1-1-1
 高野工業(有) タマムラホーム